

2024 - 2025

# HENGELSPORT

Onze hengelsportvoeders zijn toonaangevend voor zowel de fanatieke hobbyvisser als voor de professional. Goede vangst!



Zinkend voer



Drijvend voer



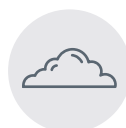
Haakbare pellets



Voerpellet



Zeer aantrekkelijk voer



Lokvoer



Waterstabiliteit



Gearomatiseerd met insectenmeel

**Alltech<sup>®</sup> COPPENS**

DEDICATED TO **YOUR** PERFORMANCE



HENGELSPORT

# AQUATE™

Verbeterde premix in alle Alltech Coppens voeders.

- + Optimaliseert de groei
- + Ondersteunt de immuunrespons
- + Optimaliseert de darmwerking
- + Draagt bij aan de bescherming van de slijmvliesbarrière
- + Draagt bij aan de bescherming van de externe barrière

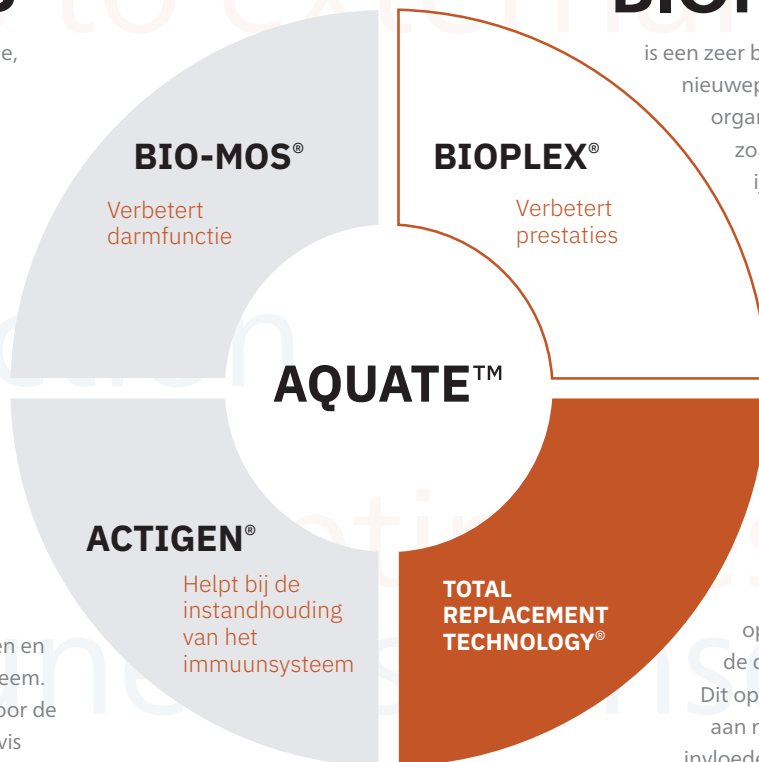


## BIO-MOS®

is een mannaanoligosacharide, waarvan bekend is dat hij optimistische bacteriën bindt en afvoert. Hierdoor kan de darmflora worden geoptimaliseerd. Ook de lengte en dichtheid van de microvilli in de darmen kunnen worden verhoogd, waardoor de voedingsstoffenopname kan toenemen. **BIO-MOS®** ondersteunt de immuunresponse.

## ACTIGEN®

is gebaseerd op gistcelwanden en ondersteunt het immuunsysteem. **Actigen®** ondersteunt daardoor de algehele gezondheid van de vis en stimuleert zijn vitaliteit.



## BIOPLEX®

is een zeer belangrijk onderdeel van onze nieuwe premix. **BIOPLEX®** bestaat uit organisch gebonden sporenelementen zoals zink, koper, mangaan en ijzer. Met **BIOPLEX®** kunnen de gezondheid, groei en prestaties van de vis verbeterd worden.

**Doorbreek de traditie en voed je dieren op een moderne manier.**

Alltech heeft bewezen dat gechelateerde sporenelementen in de vorm van Bioplex® en Sel-Plex® in aanzienlijk lagere hoeveelheden opgenomen kunnen worden, terwijl de dierlijke prestaties toch verbeteren. Dit optimaliseert de behoefte van dieren aan mineralen en vermindert negatieve invloeden op het milieu. We noemen deze innovatie de Total Replacement Technology™ (TRT) van Alltech.

- Zeer goede prestaties
- Rubberachtige structuur na weken/pompen



### SAMENSTELLING:

#### Analyse (%)

Eiwit	37
Vet	7
Ruwe celstof	1,7
As	6,2

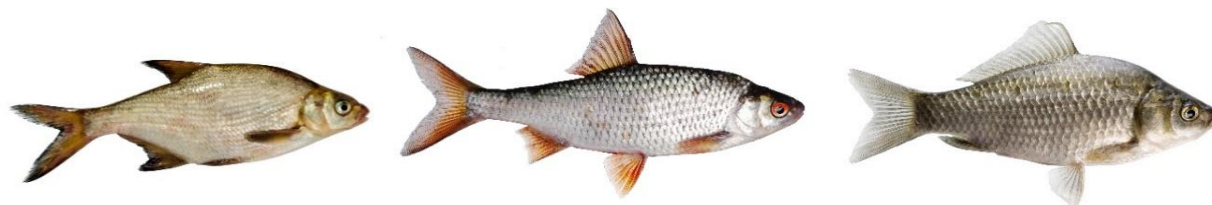
#### Maten:

4.5 mm
6.0 mm

#### Toegevoegde vitamines

Vitamine A (IE/kg)	5000
--------------------	------

PERFECT VOOR HET VOEREN VAN ONDER ANDERE:



### TOEPASSING:

De gepompte of geweekte pellets zijn rubberachtig genoeg om goed aan de haak te blijven, maar zacht genoeg om de vis aan de haak te kunnen slaan.



De waardes van de nutriënten en de vitamines zijn van de tijd van schrijven.  
Deze gegevens kunnen variëren door de natuurlijke variatie in de grondstoffen.  
We behouden het recht voor de recepten te wijzigen. Voor de exacte waardes zie het label.

- Doorboorde haakpellet
- Zeer waterstabiël
- Boordevol attractanten
- Hoog gehalte aan visolie



### SAMENSTELLING:

Analyse (%)	8.0 mm	14.0 / 20.0 mm
Eiwit	33	33
Vet	18	18
Ruwe celstof	2,0	1,8
As	11,5	7,7

### Toegevoegde vitaminen

Vitamine A (IE/kg)	5000	5000
--------------------	------	------

PERFECT VOOR HET VOEREN VAN ONDER ANDERE:



### TOEPASSING:

Dit lokaas met een unieke geur en smaak is zeer waterstabiël. Daardoor kan het lang achter elkaar gebruikt worden en kleine vissen kunnen uw zorgvuldig geplaatste aas niet tussentijds opeten. De natuurlijke geur van de pellets wordt aan het water afgegeven en heeft zowel een direct als een langdurig effect. Black Halibut is speciaal ontworpen voor gebruik met hair rigs.



De waardes van de nutriënten en de vitaminen zijn van de tijd van schrijven.  
Deze gegevens kunnen variëren door de natuurlijke variatie in de grondstoffen.  
We behouden het recht voor de recepten te wijzigen. Voor de exacte waardes zie het label.

- Doorboorde haakpellet
- Zeer waterstabil
- Hoog gehalte aan visolie
- Met krill
- Boordevol attractanten



### SAMENSTELLING:

Analyse (%) 8.0 / 14.0 / 20.0 mm

Eiwit	32
Vet	13
Ruwe celstof	2,6
As	9,3

Toegevoegde vitamines

Vitamine A (IE/kg)	5000
--------------------	------

PERFECT VOOR HET VOEREN VAN ONDER ANDERE:



### TOEPASSING:

Deze doorboorde pellet bevat oplosbare viseiwitten en krill, waardoor het voer zeer aantrekkelijk en smakelijk is en een langdurig effect heeft. Red Halibut is het ideale aas voor sportvissers die op karper, meerval en barbeel vissen. Net zoals Black Halibut is Red Halibut zeer waterstabil. Daardoor kan het aas lang achter elkaar gebruikt worden.



De waardes van de nutriënten en de vitamines zijn van de tijd van schrijven.

Deze gegevens kunnen variëren door de natuurlijke variatie in de grondstoffen.

We behouden het recht voor de recepten te wijzigen. Voor de exacte waardes zie het label.

- Boordevol attractanten
- Zeer goede prestaties



### SAMENSTELLING:

Analyse (%)	1.5/2.0 mm	3.0 mm	4.5 - 9.0 mm	Maten:
Eiwit	40	40	40	1.5 mm
Vet	10	10	10	2.0 mm
Ruwe celstof	1,7	2,1	2,3	4.5 mm
As	7,4	10,0	10,9	6.0 mm
				9.0 mm

### Toegevoegde vitamines

Vitamine A (IE/kg)	13333	10000,8
--------------------	-------	---------

PERFECT VOOR HET VOEREN VAN ONDER ANDERE:



### TOEPASSING:

Intensiv kan worden toegevoegd aan het lokvoer. Gemengd met lokvoer kunnen de pellets ook in een voerkorf gebruikt worden om extra aandacht te trekken.

Een andere mogelijkheid is om de pellets los aan te bieden, waarbij regelmatig wordt bijgevoerd in kleine hoeveelheden om de vis op de stek bezig te houden. Op visplaatsen waar de toegestane hoeveelheid voer beperkt is, biedt Intensiv veel pellets per gewichtseenheid.



De waardes van de nutriënten en de vitamines zijn van de tijd van schrijven.  
Deze gegevens kunnen variëren door de natuurlijke variatie in de grondstoffen.  
We behouden het recht voor de recepten te wijzigen. Voor de exacte waardes zie het label.

- Goede balans tussen aminozuur en vetzuur profiel
- Zeer waterstabiël
- Boordevol attractanten
- Met krill



### SAMENSTELLING:

#### Analyse (%)

Eiwit	30
Vet	9
Ruwe celstof	1,6
As	5,2

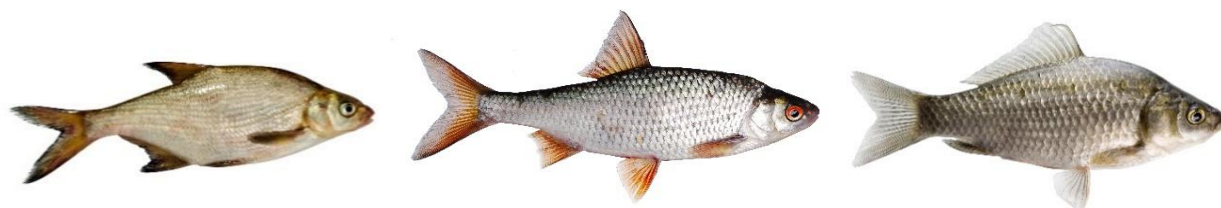
#### Maten:

2.0 mm
4.5 mm
6.0 mm
8.0 mm

#### Toegevoegde vitamines

Vitamine A (IE/kg)	10000
--------------------	-------

### PERFECT VOOR HET VOEREN VAN ONDER ANDERE:



### TOEPASSING:

Deze voerpellets zijn ontworpen voor moderne witvistechieken zoals method-vissen. Voor method-vissen zijn pellets nodig die na bereiding plakkerig genoeg zijn om rond de voerkorf gevormd te worden en te blijven zitten bij het inwerpen. Eenmaal in het water zetten ze langzaam uit en vallen ze van de voerkorf af, waarbij het haakaas wordt blootgesteld. U kunt de Premium Coarse ook gebruiken met een pelletband.



De waardes van de nutriënten en de vitamines zijn van de tijd van schrijven.  
Deze gegevens kunnen variëren door de natuurlijke variatie in de grondstoffen.  
We behouden het recht voor de recepten te wijzigen. Voor de exacte waardes zie het label.

- Boordevol attractanten
- Hoog gehalte aan dierlijke eiwitten



### SAMENSTELLING:

#### Analyse (%)

Eiwit	30
Vet	5
Ruwe celstof	2,6
As	12,4

#### Maten:

3.0 mm
4.5 mm
6.0 mm
8.0 mm

#### Toegevoegde vitamines

Vitamine A (IE/kg)	10000
--------------------	-------

### PERFECT VOOR HET VOEREN VAN ONDER ANDERE:



### TOEPASSING:

Door de uitgebalanceerde ingrediënten kan deze pellet door karpers en witvis onbeperkt gegeten worden. Premium Carp is vanwege zijn lage oliegehalte ook uitstekend geschikt om in de winter mee te vissen. Ook kan Premium Carp gebruikt worden als losse pellets of toegevoegd worden aan het lokvoer. Een andere mogelijkheid is om Premium Carp in de buurt van uw aas aan te bieden in PVA-netjes (een snel oplozend netje van polyvinylalcohol).



De waardes van de nutriënten en de vitamines zijn van de tijd van schrijven.  
Deze gegevens kunnen variëren door de natuurlijke variatie in de grondstoffen.  
We behouden het recht voor de recepten te wijzigen. Voor de exacte waardes zie het label.



- Boordevol attractanten
- Hoog gehalte aan dierlijke eiwitten
- Zeer waterstabiël
- Selecteert de grootste vis



### SAMENSTELLING:

Analyse (%)		Maten:
Eiwit	36	28.0 mm
Vet	14	
Ruwe celstof	2,0	
As	11,6	

### Toegevoegde vitamines

Vitamine A (IE/kg)	5000
--------------------	------

PERFECT VOOR HET VOEREN VAN ONDER ANDERE:



### TOEPASSING:

GIANT is ontwikkeld voor de grote karpers en meerval. Regelmatig voeren op de geselecteerde plek houdt de vis in de buurt. De pelletmaat selecteert de grote vissen uit. En naast het formaat zijn het de uiterst aantrekkelijke ingrediënten waardoor een aasrespons wordt gestimuleerd bij de vis.



De waarden van de nutriënten en de vitamines zijn van de tijd van schrijven.

We behouden het recht voor de recepten te wijzigen. Voor de exacte waarden zie het label.

- Boordevol attractanten
- Hoog gehalte aan dierlijke eiwitten



### SAMENSTELLING:

#### Analyse (%)

Eiwit	32
Vet	15
Ruwe celstof	2,2
As	12,4

#### Maten:

2.0 mm
3.0 mm
4.5 mm
6.0 mm
8.0 mm
14.0 mm
20.0 mm

#### Toegevoegde vitamines

Vitamine A (IE/kg)	10002
--------------------	-------

### PERFECT VOOR HET VOEREN VAN ONDER ANDERE:



### TOEPASSING:

Onze Premium Select-pellets zijn unieke voerpellets die niet alleen voor karper en meerval aantrekkelijk zijn, maar ook voor andere vissoorten. Daarom zijn ze beschikbaar in vele maten voor vrijwel alle vormen van hengelsport.

Ze worden gevoerd als losse pellets of worden toegevoegd aan lokvoer. Gemengd met lokvoer kunnen de Premium Select-pellets in een voerkorf of in PVA-netjes gebruikt worden om extra aandacht te trekken.



De waarden van de nutriënten en de vitamines zijn van de tijd van schrijven.

Deze gegevens kunnen variëren door de natuurlijke variatie in de grondstoffen.

We behouden het recht voor de recepten te wijzigen. Voor de exacte waarden zie het label.

- Boordevol attractanten
- Met krill



### SAMENSTELLING:

#### Analyse (%)

Eiwit	30
Vet	13
Ruwe celstof	2,3
As	9,1

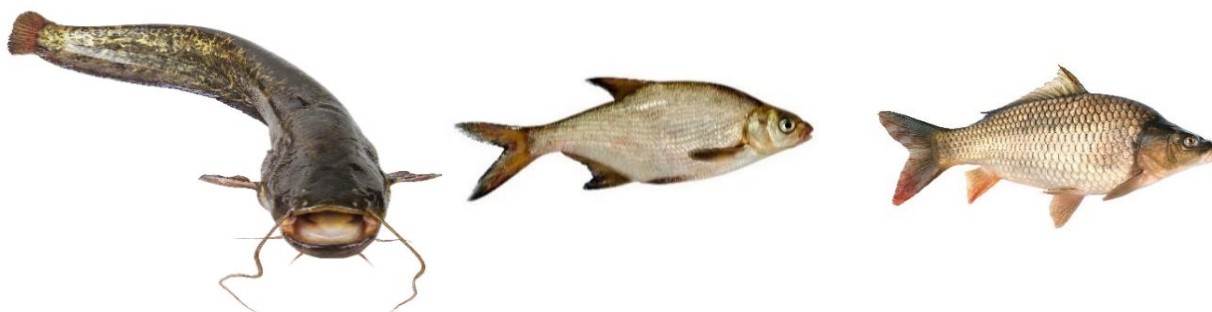
#### Maten:

2.0 mm
4.5 mm
6.0 mm

#### Toegevoegde vitaminen

Vitamine A (IE/kg)	5000
--------------------	------

PERFECT VOOR HET VOEREN VAN ONDER ANDERE:



### TOEPASSING:

Krillmeel in combinatie met vismeel en visolie maakt Red Premium Select bijzonder aantrekkelijk voor zoetwatervis. Ook deze pellets kunnen op diverse manieren gebruikt worden. Ze kunnen gebruikt worden als losse voerpellets, toegevoegd worden aan lokvoer of aangeboden worden in PVA-netjes.



De waardes van de nutriënten en de vitaminen zijn van de tijd van schrijven.  
Deze gegevens kunnen variëren door de natuurlijke variatie in de grondstoffen.  
We behouden het recht voor de recepten te wijzigen. Voor de exacte waardes zie het label.

- Hoog gehalte aan dierlijke eiwitten
- Boordevol attractanten
- Pellets voor alle doeleinden



### SAMENSTELLING:

#### Analyse (%)

Eiwit	26
Vet	8
Ruwe celstof	3,4
As	6,9

#### Maten:

4.5 mm
8.0 mm

#### Toegevoegde vitamines

Vitamine A (IE/kg)	4000
--------------------	------

### PERFECT VOOR HET VOEREN VAN ONDER ANDERE:



### TOEPASSING:

Pro Base is ons nieuwe pelletvoer dat geschikt is voor alle vissoorten. Pro Base kan gebruikt worden als losse pellets of toegevoegd worden aan lokvoer. Deze pellets kunnen ook worden gebruikt in voerkorven of PVA-netjes.

Ga voor meer informatie naar onze website of neem contact op met uw Sales/Export Manager.



De waardes van de nutriënten en de vitamines zijn van de tijd van schrijven.

Deze gegevens kunnen variëren door de natuurlijke variatie in de grondstoffen.

We behouden het recht voor de recepten te wijzigen. Voor de exacte waardes zie het label.