

2024 - 2025

ZEEBAARS & ZEEBRASEM

De visteelt op zee wordt gekenmerkt door zijn professionaliteit en snelle ontwikkeling. Wij lopen daarin voorop en ontwikkelen toonaangevend visvoer voor Zeebaars en Zeebrasem.



Zinkend voer



Drijvend voer



Semi-drijvend voer



Bevat geen eiwit van landdieren



Hoog verteerbaar



Omega-3 vetzuren



Ontworpen voor RAS



Duurzaamheidsscore



Bevat astaxanthine



Lage uitstoot van stikstof en fosfor



Verbeterde weerstand

Alltech[®] COPPENS
DEDICATED TO **YOUR** PERFORMANCE



AQUATE™

Verbeterde premix in alle Alltech Coppens voeders.

- + Optimaliseert de groei
- + Ondersteunt de immuunrespons
- + Optimaliseert de darmwerking
- + Draagt bij aan de bescherming van de slijmvliesbarrière
- + Draagt bij aan de bescherming van de externe barrière

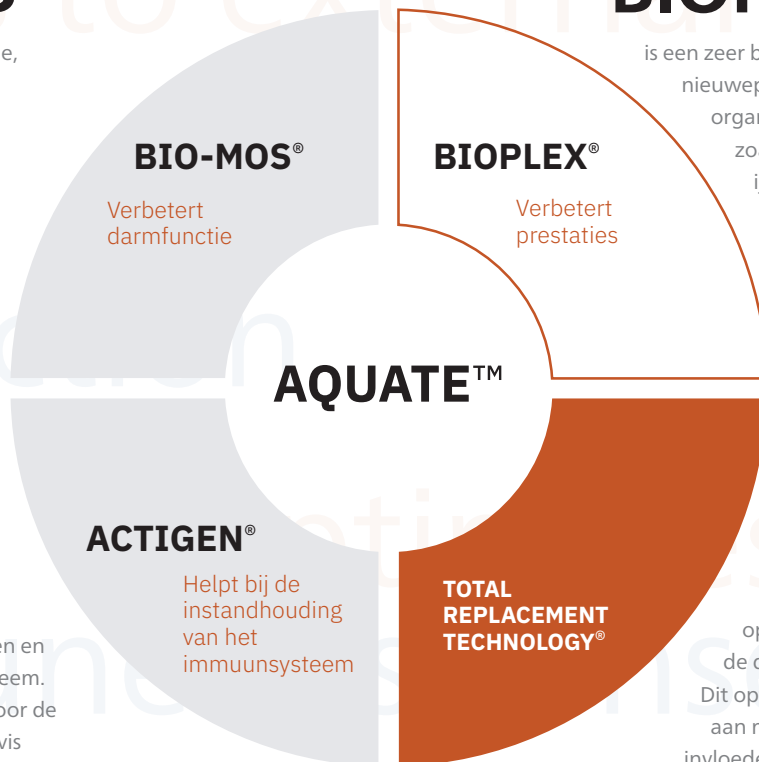


BIO-MOS®

is een mannaanoligosacharide, waarvan bekend is dat hij optimistische bacteriën bindt en afvoert. Hierdoor kan de darmflora worden geoptimaliseerd. Ook de lengte en dichtheid van de microvilli in de darmen kunnen worden verhoogd, waardoor de voedingsstoffenopname kan toenemen. **BIO-MOS®** ondersteunt de immuunresponse.

ACTIGEN®

is gebaseerd op gistcelwanden en ondersteunt het immuunsysteem. **Actigen®** ondersteunt daardoor de algehele gezondheid van de vis en stimuleert zijn vitaliteit.



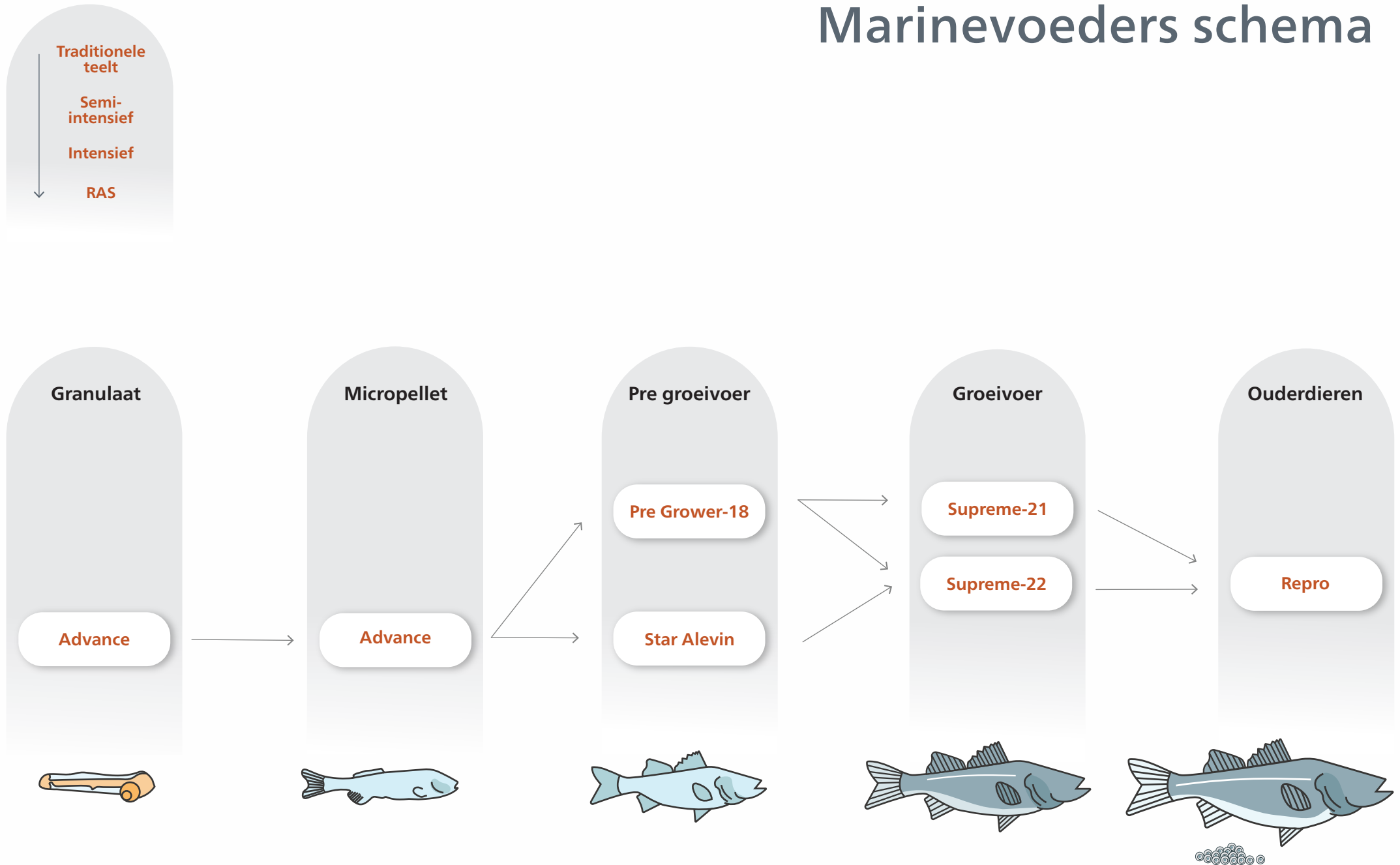
BIOPLEX®

is een zeer belangrijk onderdeel van onze nieuwe premix. **BIOPLEX®** bestaat uit organisch gebonden sporenelementen zoals zink, koper, mangaan en ijzer. Met **BIOPLEX®** kunnen de gezondheid, groei en prestaties van de vis verbeterd worden.

Doorbreek de traditie en voed je dieren op een moderne manier.

Alltech heeft bewezen dat gechelateerde sporenelementen in de vorm van Bioplex® en Sel-Plex® in aanzienlijk lagere hoeveelheden opgenomen kunnen worden, terwijl de dierlijke prestaties toch verbeteren. Dit optimaliseert de behoefte van dieren aan mineralen en vermindert negatieve invloeden op het milieu. We noemen deze innovatie de Total Replacement Technology™ (TRT) van Alltech.

Marinevoeders schema



- Ontworpen voor semi-intensieve kweek
- Zeer goede prestaties
- Grote overlevingskans
- Middel energie startvoer



SAMENSTELLING:

Analyse (%)	0.2-0.3 mm	0.3-0.5 mm	0.5-0.8 mm	1.0 mm	1.5 mm
Eiwit	56	56	56	54	54
Vet	15	15	15	15	15
Ruwe celstof	0,3	0,3	0,3	0,4	0,4
As	11,3	11,3	11,3	9,6	9,6
Totaal P	1,77	1,77	1,77	1,66	1,66

Toegevoegde vitamines

Vitamine A (IE/kg)	16667	16667	16667	11999	11999
--------------------	-------	-------	-------	-------	-------

Energie (MJ/kg)

Bruto	21,2	21,2	21,2	21,0	21,0
Verteerbaar	19,2	19,2	19,2	19,3	19,3

VOERTABEL VOOR OPTIMALE GROEI

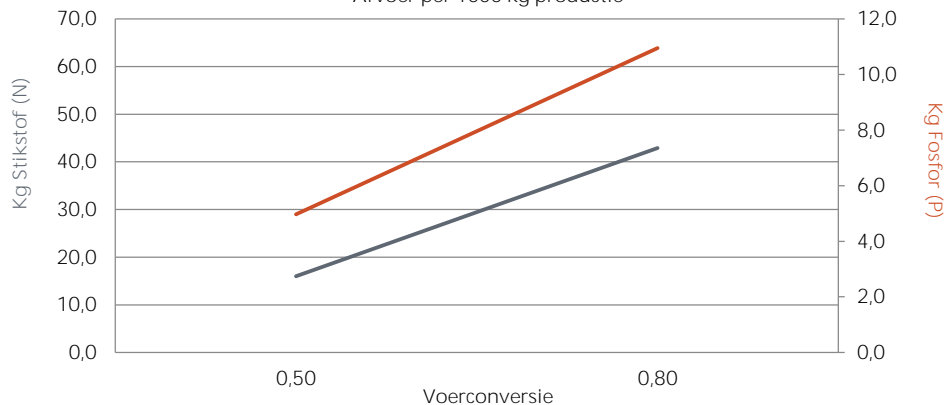
Visgewicht (g)	Voermaat (mm)	< 12 °C	12 °C	14 °C	16 °C	18 °C	20 °C	22 °C	24 °C	26 °C	28 °C	> 28 °C
< 0.1	0.2-0.3		Larven voeren tot verzadiging									
0.1-0.2	0.3-0.5	Volgens behoefte	1,53	1,95	2,60	3,45	4,59	6,11	8,51	7,41	5,93	Volgens behoefte en O2 niveau
0.2-0.4	0.5-0.8		1,41	1,80	2,39	3,18	4,23	5,63	7,85	6,83	5,46	
0.4-1.0	0.5-0.8		1,19	1,52	2,02	2,69	3,57	4,75	6,63	5,77	4,61	
1-4	1.0		0,92	1,18	1,57	2,08	2,77	3,68	5,14	4,47	3,58	
4-8	1.0-1.5		0,77	0,99	1,32	1,75	2,33	3,09	4,31	3,75	3,00	
8-15	1.5		0,68	0,87	1,15	1,54	2,04	2,72	3,79	3,29	2,64	

* Voederadvies is uitgedrukt in % biomassa/dag.

* Voederadvies is slechts een richtlijn en dient overeenkomstig gebruikt te worden.

ECOLOGISCHE DATA:

Afvoer per 1000 kg productie



De waardes van de nutriënten en de vitamines zijn van de tijd van schrijven.

Deze gegevens kunnen variëren door de natuurlijke variatie in de grondstoffen.

We behouden het recht voor de recepten te wijzigen. Voor de exacte waardes zie het label.

- Semi-intensieve kweek
- Goede prestaties



SAMENSTELLING:

Analyse (%)		Maten:
Eiwit	45	2.0 mm
Vet	18	
Ruwe celstof	1,2	
As	9,0	
Totaal P	1,42	

Toegevoegde vitamines

Vitamine A (IE/kg)	11667
--------------------	-------

Energie (MJ/kg)

Bruto	21,3
Verteerbaar	18,5

VOERTABEL VOOR OPTIMALE GROEI

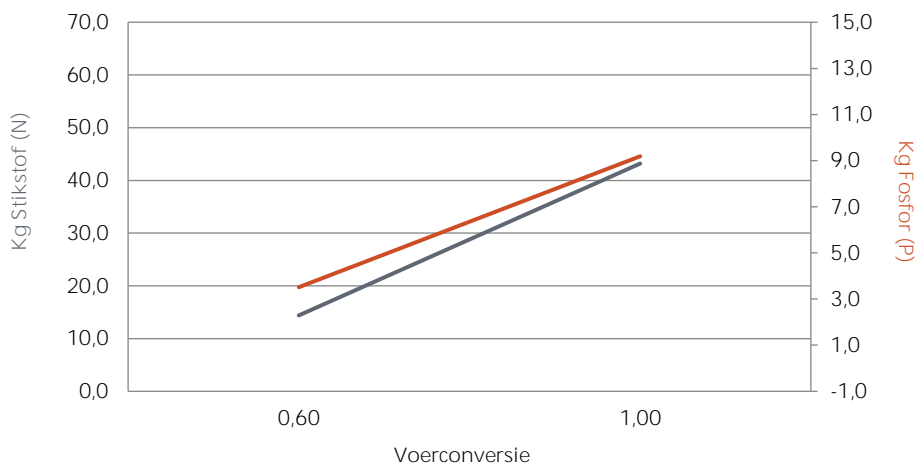
Visgewicht (g)	Voermaat (mm)	< 12 °C	12 °C	14 °C	16 °C	18 °C	20 °C	22 °C	24 °C	26 °C	28 °C	> 28 °C
15-25	2.0		0,46	0,59	0,79	1,05	1,39	1,85	2,59	3,28	2,62	
25-50	2.0	Volgens behoefte	0,41	0,52	0,70	0,93	1,23	1,64	2,28	2,89	2,31	Volgens behoefte en O2 niveau

* Voederadvies is uitgedrukt in % biomassa/dag.

* Voederadvies is slechts een richtlijn en dient overeenkomstig gebruikt te worden.

ECOLOGISCHE DATA:

Afvoer per 1000 kg productie



De waardes van de nutriënten en de vitamines zijn van de tijd van schrijven.

Deze gegevens kunnen variëren door de natuurlijke variatie in de grondstoffen.

We behouden het recht voor de recepten te wijzigen. Voor de exacte waardes zie het label.

- Hoog eiwit niveau
- Zeer goede prestaties
- Tevens zeer geschikt voor baars en snoekbaars



SAMENSTELLING:

Analyse (%)

Eiwit	54
Vet	15
Ruwe celstof	0,8
As	9,9
Totaal P	1,56

Maten:

2,0 mm

Toegevoegde vitamines

Vitamine A (IE/kg)	11667
--------------------	-------

Energie (MJ/kg)

Bruto	20,8
Verteerbaar	18,4

VOERTABEL VOOR OPTIMALE GROEI

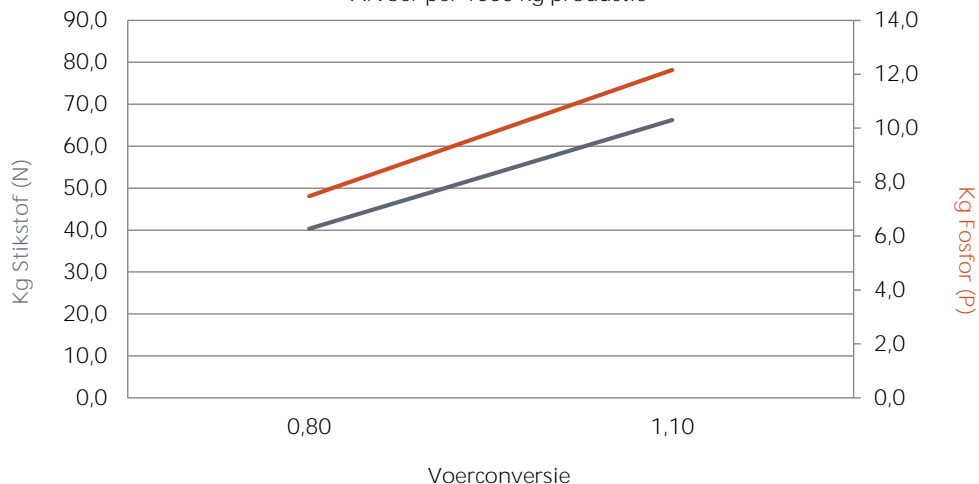
Visgewicht (g)	Voermaat (mm)	< 12 °C	12 °C	14 °C	16 °C	18 °C	20 °C	22 °C	24 °C	26 °C	28 °C	> 28 °C
15-25	2,0		0,47	0,61	0,81	1,07	1,43	1,90	2,65	3,36	2,69	
25-50	2,0	Volgens behoefte	0,42	0,54	0,71	0,95	1,26	1,68	2,34	2,96	2,37	Volgens behoefte en O2 niveau

* Voederadvies is uitgedrukt in % biomassa/dag.

* Voederadvies is slechts een richtlijn en dient overeenkomstig gebruikt te worden.

ECOLOGISCHE DATA:

Afvoer per 1000 kg productie



De waarden van de nutriënten en de vitamines zijn van de tijd van schrijven.

Deze gegevens kunnen variëren door de natuurlijke variatie in de grondstoffen.

We behouden het recht voor de recepten te wijzigen. Voor de exacte waarden zie het label.

- Medium energie voer
- Semi-intensieve kweek
- Goede prestaties
- Hoge vleeskwaliteit



SAMENSTELLING:

Analyse (%)

Eiwit	39 - 41
Vet	19 - 22
Ruwe celstof	1 - 2
As	4 - 8
Totaal P	1,06

Maten:

	3.0 mm
	4.5 mm
	6.0 mm

Toegevoegde vitamines

Vitamine A (IE/kg)	8936
--------------------	------

Energie (MJ/kg)

Bruto	21,2 - 23,2
Verteerbaar	18,8 - 19,2

VOERTABEL VOOR OPTIMALE GROEI

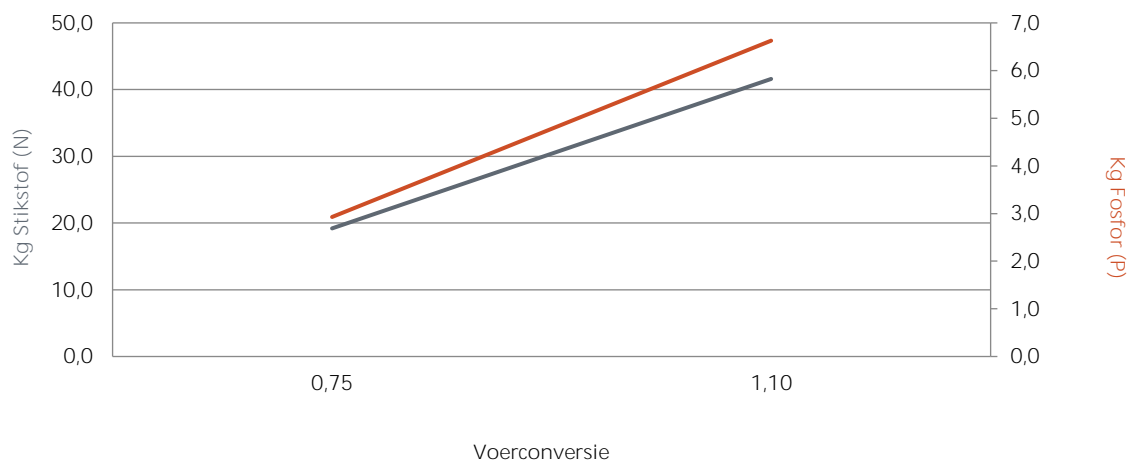
Visgewicht (g)	Voermaat (mm)	< 12 °C	12 °C	14 °C	16 °C	18 °C	20 °C	22 °C	24 °C	26 °C	28 °C	> 28 °C
50-100	3.0		0,61	0,73	0,89	1,07	1,30	1,57	1,90	2,30	1,84	
100-200	3.0	Volgens behoefte	0,49	0,59	0,71	0,86	1,04	1,26	1,52	1,84	1,47	Volgens behoefte en O2 niveau
200-300	4.5		0,44	0,53	0,64	0,78	0,94	1,14	1,38	1,66	1,33	
300-500	4.5		0,39	0,47	0,57	0,69	0,84	1,01	1,22	1,48	1,18	
> 500	4.5		0,37	0,45	0,54	0,65	0,79	0,96	1,16	1,40	1,12	

* Voederadvies is uitgedrukt in % biomassa/dag.

* Voederadvies is slechts een richtlijn en dient overeenkomstig gebruikt te worden.

ECOLOGISCHE DATA:

Afvoer per 1000 kg productie



De waardes van de nutriënten en de vitamines zijn van de tijd van schrijven.

Deze gegevens kunnen variëren door de natuurlijke variatie in de grondstoffen.

We behouden het recht voor de recepten te wijzigen. Voor de exacte waardes zie het label.

- Hoog energie voer
- Snelle en efficiënte groei
- Zeer goed voor zeebrasem



SAMENSTELLING:

Analyse (%)

Eiwit	43 - 45	Maten:	3.0 mm
Vet	20 - 23		4.5 mm
Ruwe celstof	1 - 2		6.0 mm
As	4 - 8		
Totaal P	0,98		

Toegevoegde vitamines

Vitamine A (IE/kg)	9138
--------------------	------

Energie (MJ/kg)

Bruto	21,4 - 23,4
Verteerbaar	19,0 - 19,3

VOERTABEL VOOR OPTIMALE GROEI

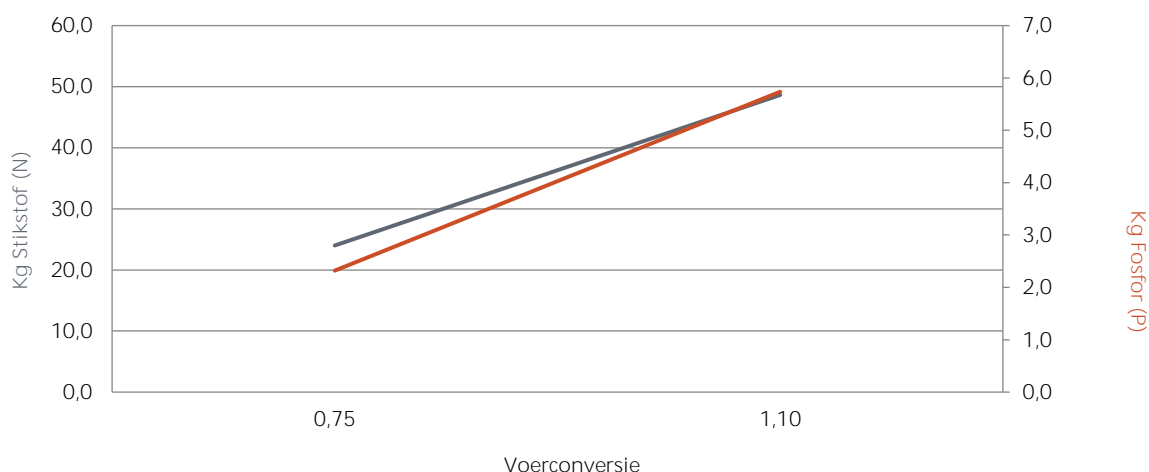
Visgewicht (g)	Voermaat (mm)	< 12 °C	12 °C	14 °C	16 °C	18 °C	20 °C	22 °C	24 °C	26 °C	28 °C	> 28 °C
50-100	3.0		0,60	0,73	0,88	1,06	1,29	1,56	1,88	2,28	1,82	
100-200	3.0	Volgens behoefte	0,48	0,58	0,71	0,85	1,03	1,25	1,51	1,83	1,46	Volgens behoefte en O2 niveau
200-300	4.5		0,44	0,53	0,64	0,77	0,93	1,13	1,36	1,65	1,32	
300-500	4.5		0,39	0,47	0,57	0,69	0,83	1,00	1,21	1,47	1,17	
> 500	4.5		0,37	0,44	0,54	0,65	0,78	0,95	1,14	1,38	1,11	

* Voederadvies is uitgedrukt in % biomassa/dag.

* Voederadvies is slechts een richtlijn en dient overeenkomstig gebruikt te worden.

ECOLOGISCHE DATA:

Afvoer per 1000 kg productie



De waardes van de nutriënten en de vitamines zijn van de tijd van schrijven.

Deze gegevens kunnen variëren door de natuurlijke variatie in de grondstoffen.

We behouden het recht voor de recepten te wijzigen. Voor de exacte waardes zie het label.



- Ouderdierenvoer
- Optimale ontwikkeling van de eitjes
- Hoge kwaliteit en overleving van de broed

SAMENSTELLING:

Analyse (%)		Maten:
Eiwit	48	
Vet	15	9.0 mm
Ruwe celstof	1,3	
As	10,5	
Totaal P	1,61	
Astaxanthin (mg/kg)	40	

Toegevoegde vitamines

Vitamine A (IE/kg)	25000
--------------------	-------

Energie (MJ/kg)

Bruto	20,2
Verteerbaar	17,6

VOERTABEL VOOR OPTIMALE GROEI

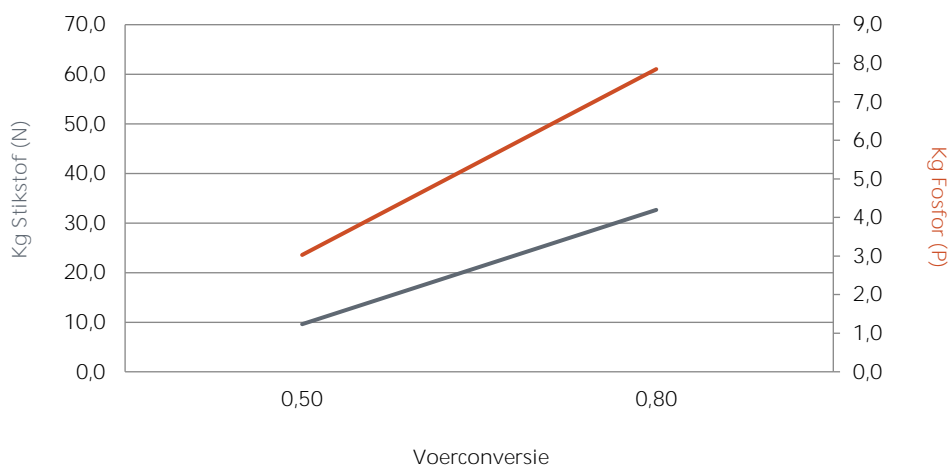
Visgewicht (g)	Voermaat (mm)	< 12 °C	12 °C	14 °C	16 °C	18 °C	20 °C	22 °C	24 °C	26 °C	28 °C	> 28 °C
> 600	9,0		0,20	0,24	0,29	0,35	0,43	0,51	0,62	0,75	0,60	
		Volgens behoefte										Volgens behoefte en O ₂ niveau

* Voederadvies is uitgedrukt in % biomassa/dag.

* Voederadvies is slechts een richtlijn en dient overeenkomstig gebruikt te worden.

ECOLOGISCHE DATA:

Afvoer per 1000 kg productie



De waardes van de nutriënten en de vitamines zijn van de tijd van schrijven.

Deze gegevens kunnen variëren door de natuurlijke variatie in de grondstoffen.

We behouden het recht voor de recepten te wijzigen. Voor de exacte waardes zie het label.